

LABORATOIRE A-DERMA

EPITHELIALE A.H

ULTRA

Crème réparatrice

ANTI-MARQUES



94%
INGRÉDIENTS
D'ORIGINE
NATURELLE



APAISE
IMMÉDIATEMENT⁽¹⁾

Liane du Pérou

ACCÉLÈRE
LA RÉPARATION ÉPIDERMIQUE⁽²⁾

Acide Hyaluronique

ÉVITE LES MARQUES
CICATRICIELLES ET PIGMENTAIRES

L-ALA-L-GLU et Avoine Rhealba®

EXISTE AUSSI EN SPF50+

EPITHELIALE A.H
ULTRA SPF **50+**

Formule **SANS Cu/Zn**

Visage, corps et zones intimes externes

Enfants et adultes

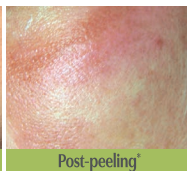
1 à 2 fois par jour



Post-actes, post-laser*



Post-chirurgie*



Post-peeling*



Peaux à tendance acnéiques

* Sur peaux réépidémisées

(1) Étude réalisée sur 50 sujets. Auto-évaluation des sensations cutanées désagréables après application immédiate.

(2) Étude clinique réalisée sur 21 sujets après LASER ebrum YAG. Résultat versus non traité.

INGRÉDIENTS: WATER (AQUA). CAPRYLIC/CAPRIC TRIGLYCERIDE. GLYCERIN. BUTYROSPERMUM PARKII (SHEA) BUTTER (BUTYROSPERMUM PARKII BUTTER). DIMETHICONE. CETEARYL ALCOHOL. GLYCERYL STEARATE. PALMITIC ACID. STEARIC ACID. SODIUM HYALURONATE. AVENA SATIVA (OAT) LEAF/STEM EXTRACT (AVENA SATIVA LEAF/STEM EXTRACT). ALANYL GLUTAMINE. UNCARIA TOMENTOSA EXTRACT. BATYL ALCOHOL. BENZOIC ACID. CAPRYLYL GLYCOL. CETEARYL GLUCOSIDE. DIMETHICONOL. POLYACRYLATE-13. POLYISOBUTENE. POLYSORBATE 20. PROPYLENE GLYCOL. SODIUM HYDROXIDE. SORBITAN ISOSTEARATE. TOCOPHERYL ACETATE. XANTHAN GUM.

LABORATOIRE A-DERMA

EPITHELIALE A.H

ULTRA BALM

Baume-patch réparateur

100%
INGRÉDIENTS
D'ORIGINE
NATURELLE



INNOVATION
TEXTURE VASELINE
100% NATURELLE

COMPLEXE RÉPARATEUR ANTI-MARQUES

← Acide Hyaluronique
Avoine Rhealba®

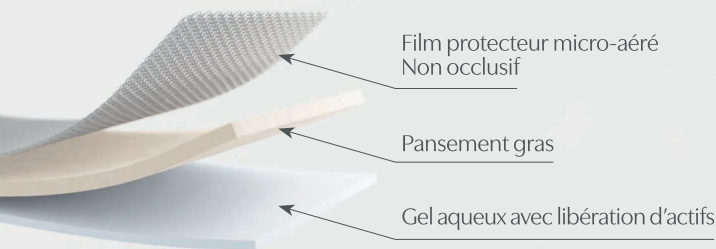
APAISE INTENSEMENT DÈS LA 1^{ÈRE} APPLICATION⁽¹⁾

← Liane du Pérou

Formule **SANS Cu/Zn**
Visage, corps et zones intimes externes

1 à 2 fois par jour

INNOVATION FORMULE BREVETÉE EFFET PATCH



Post-actes, post-laser*



Fissures mains*



Crevasses pieds*



Gerçure péri-orale*

* Source des photos : Dermaweb

(1) Étude réalisée sur 75 sujets. Auto-évaluation des sensations d'inconfort après application immédiate.

INGREDIENTS: CAPRYLIC/CAPRIC TRIGLYCERIDE. GLYCERIN. HYDROGENATED VEGETABLE OIL. WATER (AQUA). SIMMONDSIA CHINENSIS (JOJOBA) SEED OIL (SIMMONDSIA CHINENSIS SEED OIL)*. BUTYROSPERMUM PARKII (SHEA) BUTTER (BUTYROSPERMUM PARKII BUTTER). SUCROSE LAURATE. AVENA SATIVA (OAT) LEAF/STEM EXTRACT (AVENA SATIVA LEAF/STEM EXTRACT)*. CITRIC ACID. HELIANTHUS ANNUUS (SUNFLOWER) SEED OIL (HELIANTHUS ANNUUS SEED OIL). SODIUM CITRATE. SODIUM HYALURONATE. THEOBROMA GRANDIFLORUM SEED BUTTER*. TOCOPHEROL. UNCARIA TOMENTOSA EXTRACT*.

INFO VEGAN : sans ingrédients d'origine animale.